

Kontakt

Campus Christophorus Jugendwerk
Jugendwerk 1
79206 Breisach
Fon: +49 (0) 7664 409-0
Fax: +49 (0) 7664 409-199

info@cjw.eu
www.cjw.eu

Organigramm



Inhaltsverzeichnis

S. 04 – 05
Organigramm im Überblick

S. 06 – 13
Organigramme der Bereiche



S. 06
Gesamtleitung



S. 07
Berufliche Bildung



S. 08
Erich-Kiehn-Schule / SBBZ ESENT



S. 09
Flex-Fernschule



S. 10
Flexible Hilfen



S. 11
Inobhutnahme



S. 12
Stationäre Hilfen



S. 13
Ambulante Hilfen

S. 15
Impressum

Organigramm im Überblick

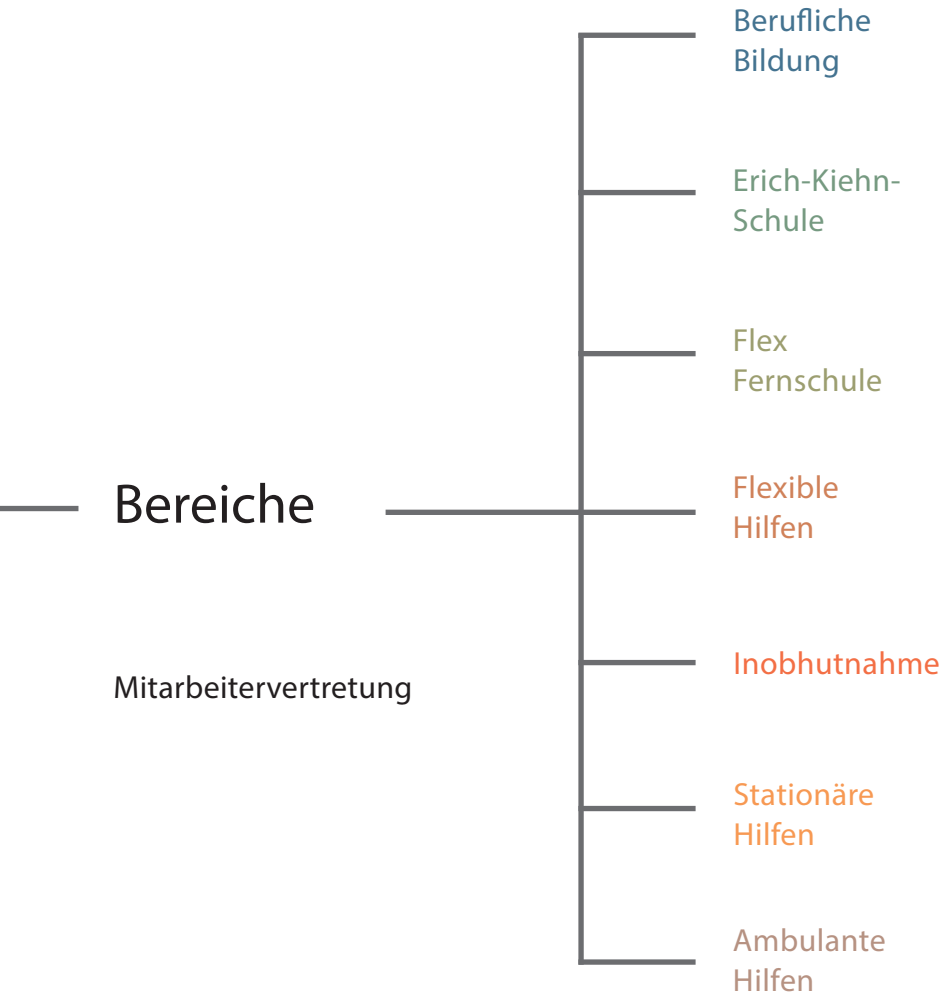


Träger

Caritasverband für die
Erzdiözese Freiburg e.V.



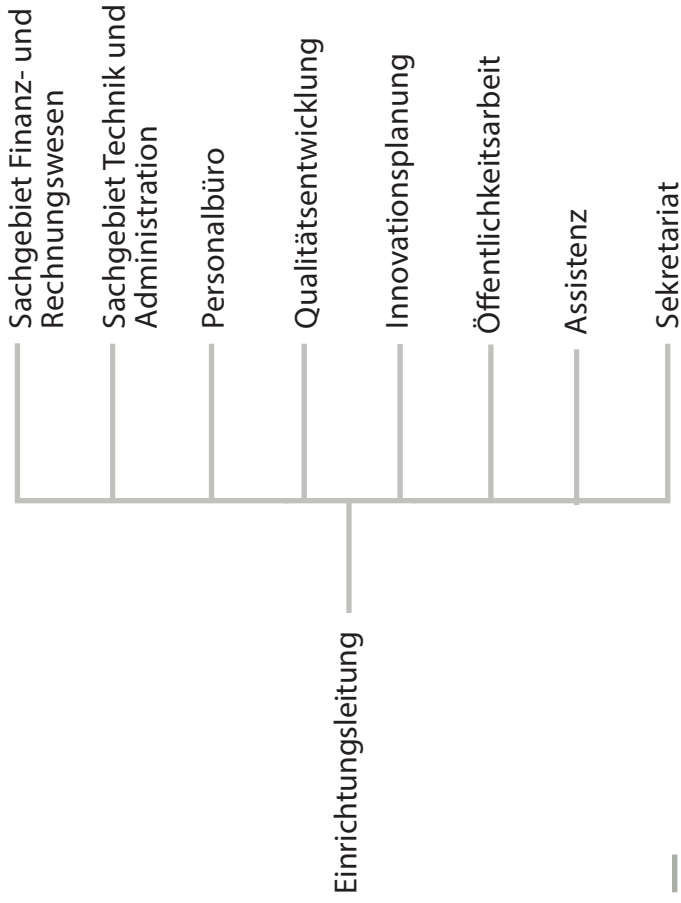
**Gesamt
leitung**



Die aktuellen Kontaktdaten der verantwortlichen Personen finden Sie unter www.cjw.eu



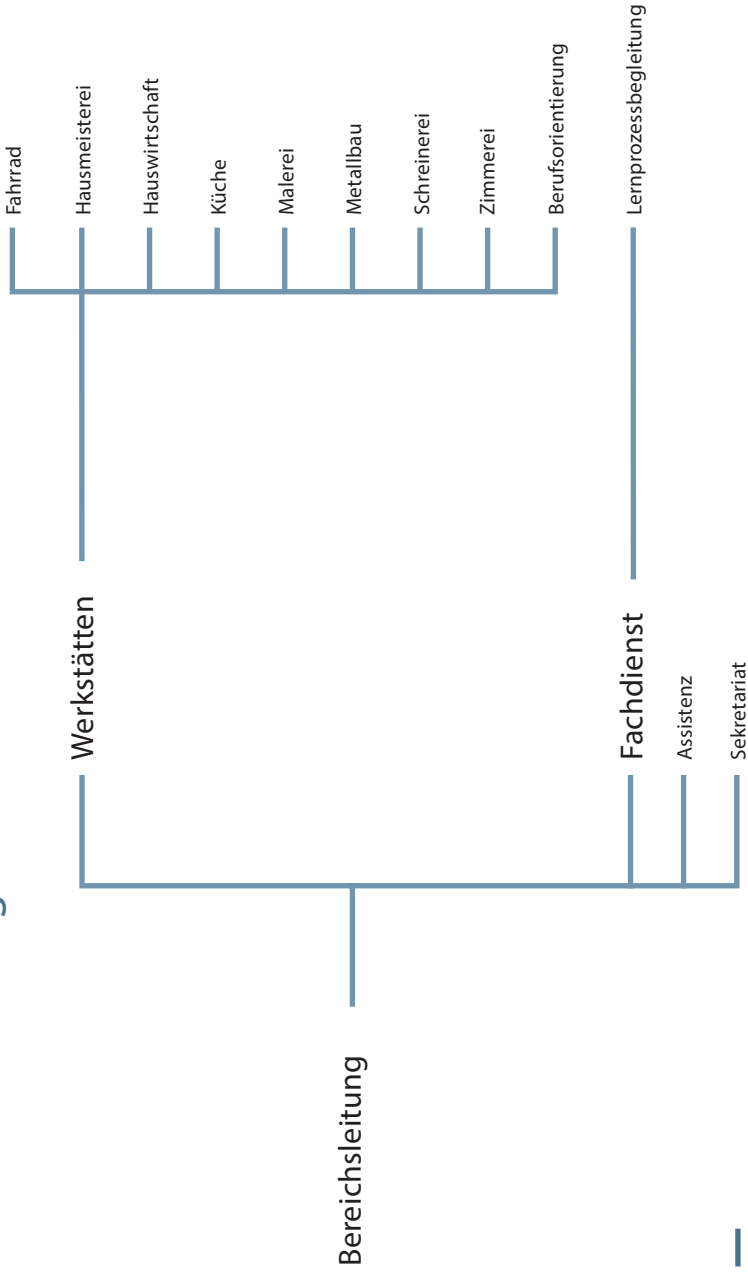
Gesamtleitung



Kontakt

Campus Christophorus Jugendwerk | Jugendwerk 1 | 79206 Breisach Oberrimsingen
 Fon: +49 (0) 7664 409-0 | Fax: +49 (0) 7664 409-199 | info@cjw.eu | www.cjw.eu

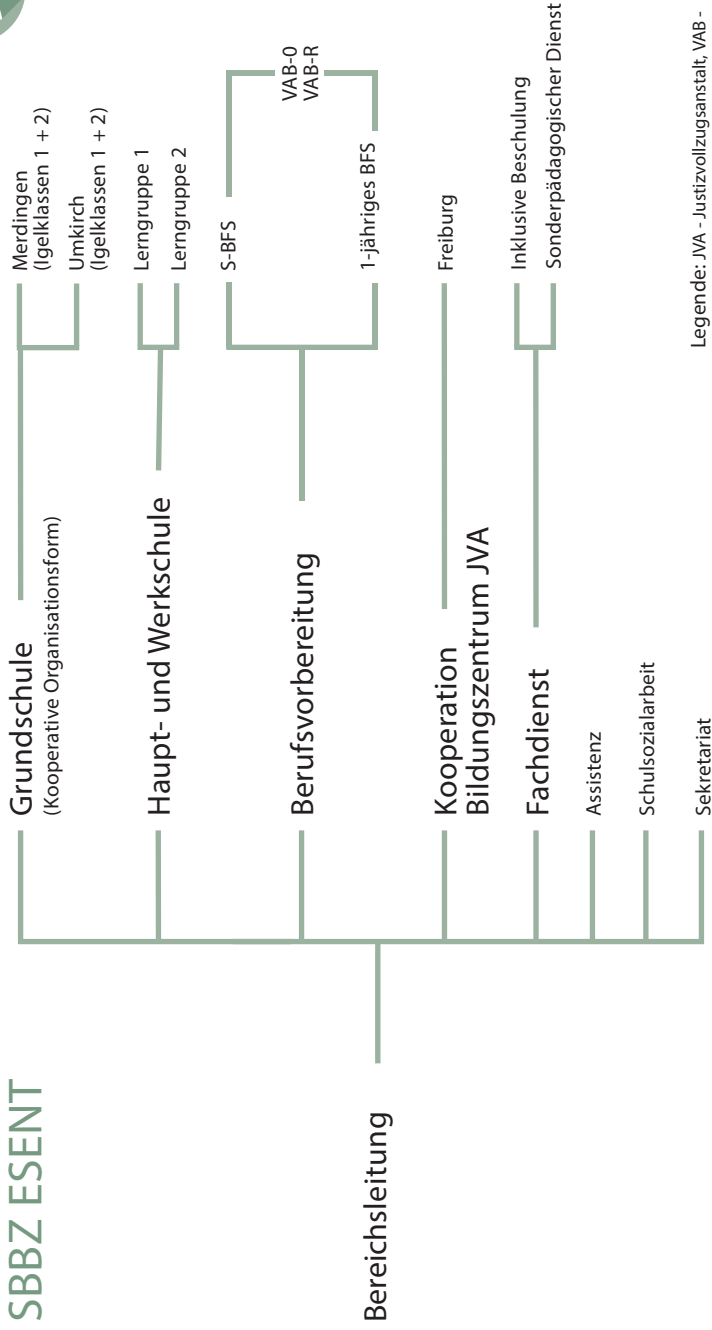
Berufliche Bildung



Kontakt

Campus Christophorus Jugendwerk | Jugendwerk 1 | 79206 Breisach Oberrimsingen
Fon: +49 (0) 7664 409-405 | Fax: +49 (0) 7664 409-199 | baz@cjw.eu | www.cjw.eu

Erich-Kiehn-Schule SBBZ ESSENT

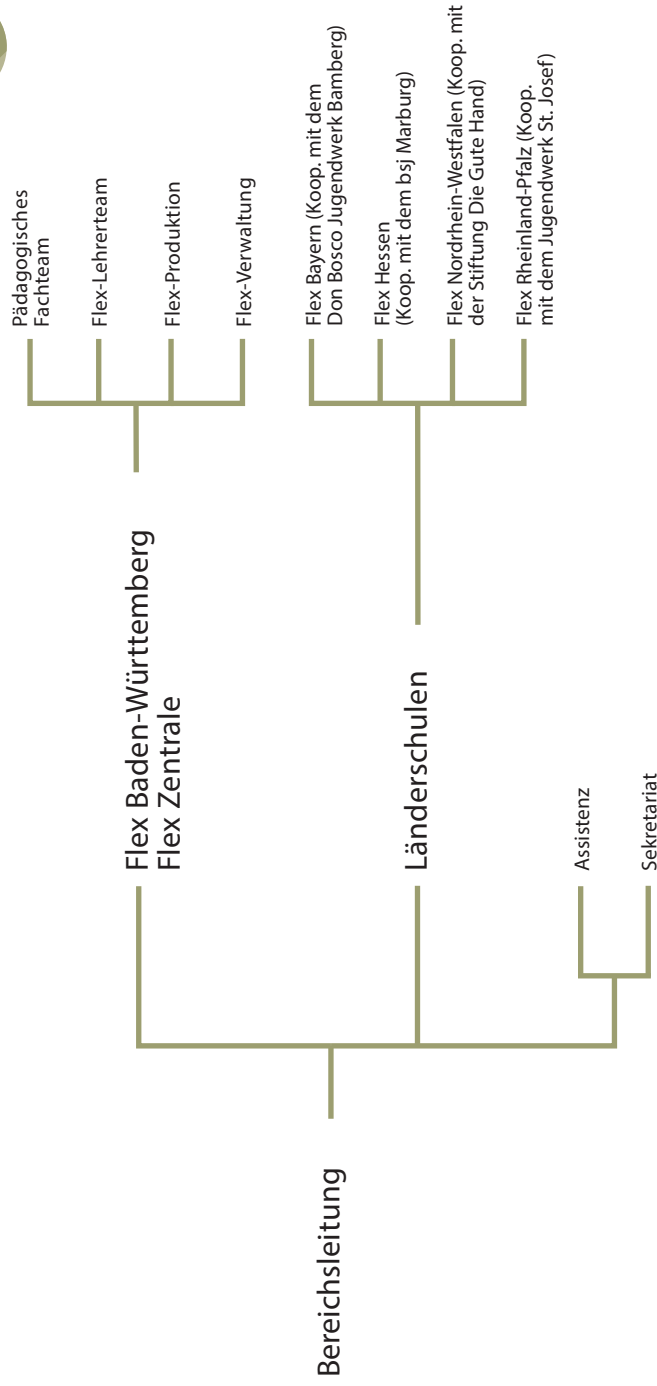


Legende: JVA - Justizvollzugsanstalt, VAB -
Vorqualifizierungsjahr Arbeit/Beruf, O - ohne
Deutschkenntnisse, R - Regelform, S-BFS -
Sonder-Berufsfachschule, SBBZ ESSENT - Sonder-
pädagogisches Bildungs- und Beratungszentrum
für emotionale und soziale Entwicklung

Kontakt

Campus Christophorus Jugendwerk | Jugendwerk 1 | 79206 Breisach Oberrimsingen
 Fon: +49 (0) 7664 409-406 | Fax: +49 (0) 7664 409-199 | eks@cjw.eu | www.cjw.eu

Flex Fernschule

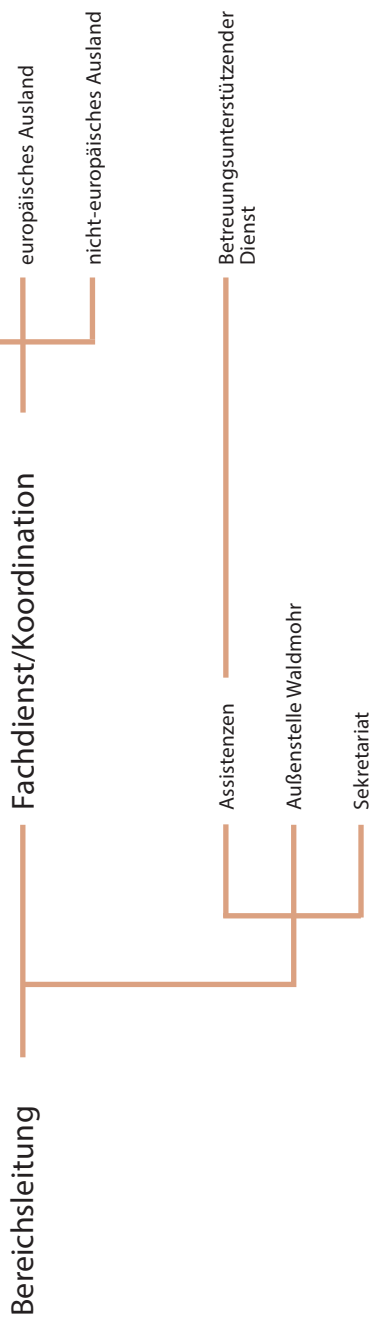


Kontakt

Campus Christophorus Jugendwerk | Jugendwerk 3 | 79206 Breisach Oberrimsingen
Fon: +49 (0)7664-409-800 | Fax: +49 (0)7664-409-899 | flex-fernschule@cfjw.eu | www.cfjw.eu



Flexible Hilfen



Kontakt

Campus Christophorus Jugendwerk | Jugendwerk 1 | 79206 Breisach Oberrimsingen
Fon: +49 (0) 7664 409-605 | Fax: +49 (0) 7664 409-699 | flexiblehilfen@cjw.eu | www.cjw.eu

Inobhutnahme



Bereichsleitung

Koordination Ehrenamt

Projekt Volunteer Solinet



Assistenz

Hauswirtschaft

Sekretariat

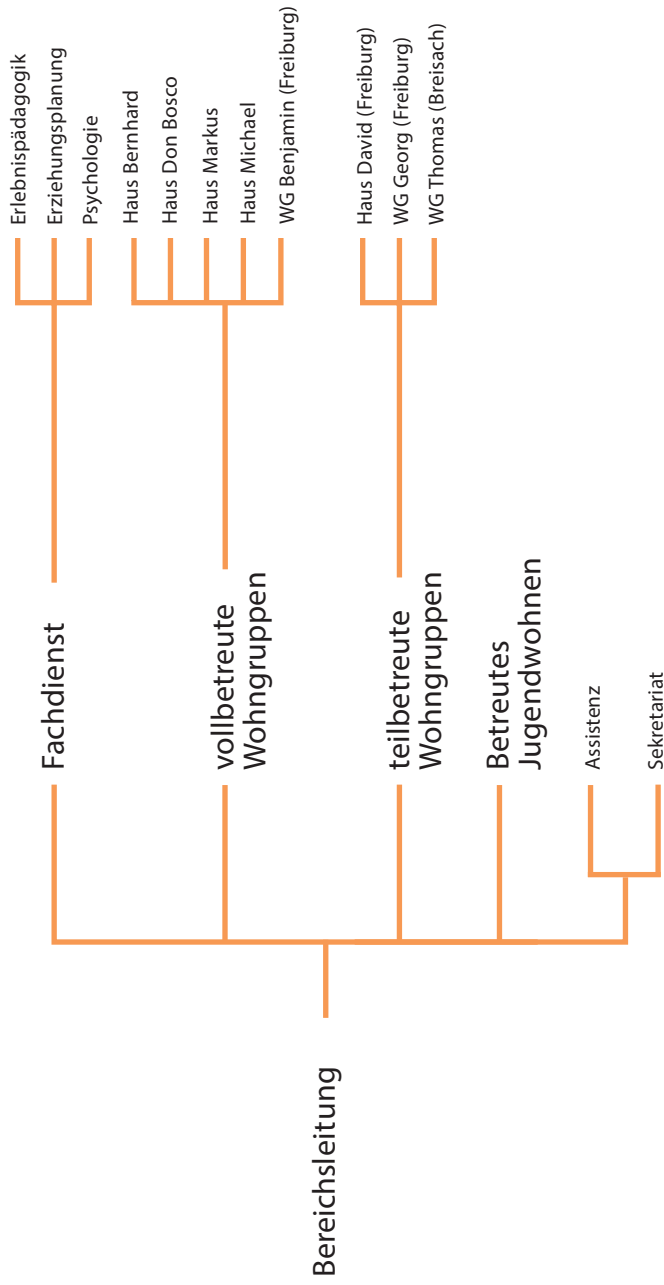
Umverteilungsmanagement

Kontakt

Campus Christophorus Jugendwerk | Schopfheimer Str. 6 | 79115 Freiburg
Fon: +49 (0) 761 477 476 10 | Fax: +49 (0) 761 477 476 29 | inobhutnahme@gjw.eu



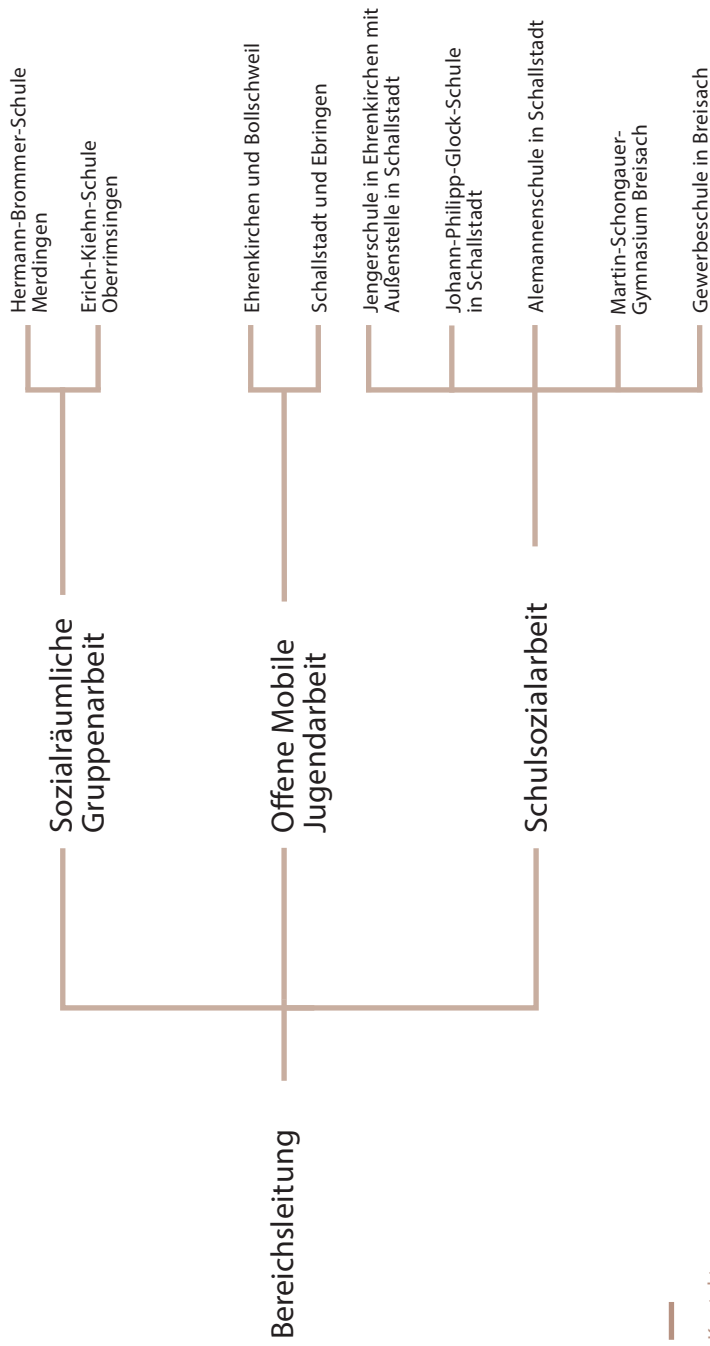
Stationäre Hilfen



Kontakt

Campus Christophorus Jugendwerk | Jugendwerk 1 | 79206 Breisach Oberrimsingen
 Fon: +49 (0) 7664 409-205 | Fax: +49 (0) 7664 409-199 | stationaerehilfen@cjw.eu | www.cjw.eu

Ambulante Hilfen



Kontakt

Campus Christophorus Jugendwerk | Jugendwerk 1 | 79206 Breisach Oberrimsingen
Fon: +49 (0) 7664 409-701 | Fax: +49 (0) 7664 409-199 | ambulantehilfen@cjw.eu | www.cjw.eu

Impressum

Campus Christophorus Jugendwerk
Jugendwerk 1
79206 Breisach Oberrimsingen
Fon +49 (0) 7664 409-0
Fax +49 (0) 7664 409-199
info@cjw.eu
www.cjw.eu

Steuernummer: 0719000132
Umsatzsteueridentifikations-Nr.: DE142116261

Der Campus Christophorus Jugendwerk ist eine
verbandseigene Einrichtung des Caritasverbandes
für die Erzdiözese Freiburg e.V.

Stand: Dezember 2019

Verantwortlich für den Inhalt:
Thomas Köck
Gesamtleitung